



les trois baudets

FICHE TECHNIQUE SALLE DE CONCERT

MISE À JOUR SEPT 2023
NOMBRE DE PAGES : 13
64 BOULEVARD DE CLICHY, 75018 PARIS

CONTACTS

RÉGISSEUR GÉNÉRAL

THOMAS GARRIOT

Email : regie@lestroisbaudets.com

Portable : (+33)6 44 91 68 69

RÉGISSEUSE D'EXPLOITATION

TEMAÏ RAUDALES

Email : exploitation@lestroisbaudets.com

Portable : (+33)7 69 83 72 62

PRODUCTION

AMELIE JUSTE

Email : amelie@lestroisbaudets.com

COMMUNICATION

SABRINA BENREHAB

Email ; sabrina@lestroisbaudets.com

ACTION CULTURELLE

AGNES PROUIN

Email : agnes.madline@gmail.com

ACCUEIL

Email : info@troisbaudets.com

Tél : 01 42 62 33 33

ACCÈS

ENTREE PUBLIC

Les Trois Baudets
64 Boulevard de Clichy
75018 Paris

HORAIRES D'OUVERTURE

Salle de concert : 19h - 23h
Restaurant : 19h - 22h
Bar : 19h - 02h

Métro :

Métro 2 - BLANCHE
Métro 2 & 12 - PIGALLE

ACCÈS PMR

Cet espace est accessible aux
personnes à mobilité réduite

ESPACE LIVRAISON - ACCUEIL ARTISTE :

2 rue Coustou
75018 PARIS

NOUS N'AVONS PAS DE PLACE DE STATIONNEMENT

PARKINGS À PROXIMITÉ

Parking Mansart :

7 rue Mansart, Paris 9e (5 minutes à pied).
Tèl : 01.42.85.15.99.
HAUTEUR MAX : 1.90M

Parking Rédélé :

11 rue Forest, Paris 18e (7 minutes à pied).
Tèl : 01.43.87.57.18.
HAUTEUR MAX : 2.40M

Parking Europe / Rome - Batignolles :

43 Bis, Boulevard de Batignolles, 75008 PARIS
Tèl : 01.45.22.32.54.
Environ 15 minutes à pied
ou Métro Ligne 2 / Station ROME (2 stations jusqu'à BLANCHE)
HAUTEUR MAX : 3.00M

CARACTÉRISTIQUES DE LA SALLE

CAPACITÉ

200 personnes assises / debout dont 166 places assises.

DIMENSIONS DE LA SCÈNE

ouverture : de 4.5m à 7.6m

Profondeur : 3.6m

Hauteur :

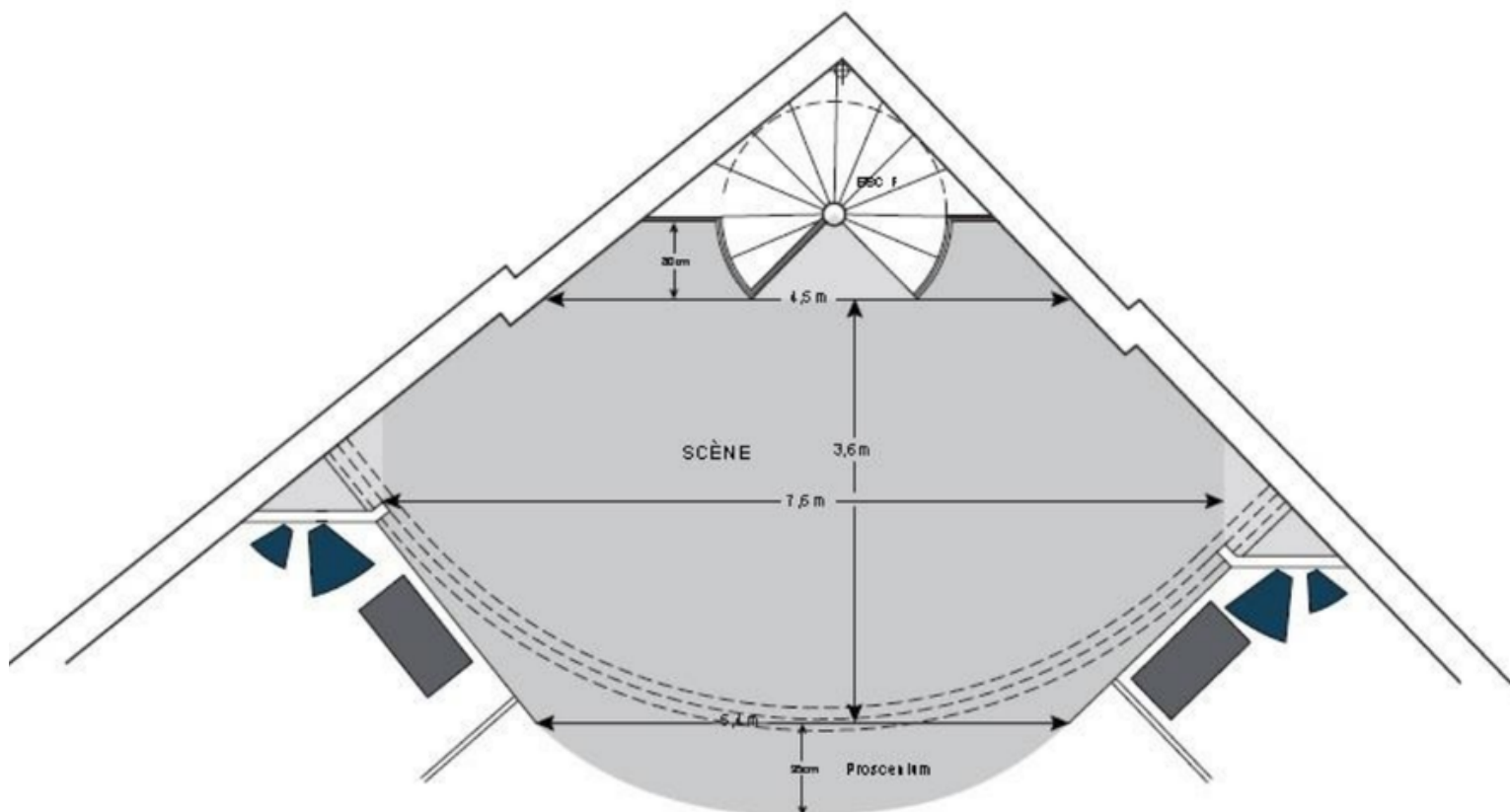
LOGES

2 grandes loges (chaises, tables, miroirs, portants)

1 petite loge (chaise, table, miroir)

ESPACE COMMUN

ESPACE COMMUN : Frigidaire, Bouilloire, Cafetière, Chaises, Fer à repasser.



FICHE TECHNIQUE SON

DIFFUSION

4x L-ACOUSTICS 12XT
 2x L-ACOUSTICS SB118
 4x L-ACOUSTICS 8XT
 (rappels salle & bergeries)
 2x L-ACOUSTICS LA4
 (amplification & processing)

MONITORS

6 Circuits de retours scènes
 + 6 circuits en XLR sur le plateau
 pour des Ear monitors
 6x L-ACOUSTICS 12XT
 3x L-ACOUSTICS LA4
 (Amplification & processing)

Limitation sonore : 102 dB(a) / 118dB(c) en valeur moyenne sur 15min (Décret 2017-1244).

CONSOLE & TRAITEMENT

1x MIDAS PRO 1
 Traitements dynamiques et effets internes (Documentation sur demande)
 + Remote iPad 2 Mini via routeur Wifi D-link à la console
 2x MIDAS DL153 (32IN 16OUT) Rack on stage / Liaison à la régie en AES50
 depuis le plateau
 1x LECTEUR CD / Appart pc1000R (port usb & sd card)

LA REGIE SE TROUVE AU BALCON

UN MULTIPAIR ANALOGIQUE 24/8 EST AUSSI DISPONIBLE ENTRE LA RÉGIE ET LE PLATEAU

MICROS ET DI

1 AKG C451 B
 1 AKG C535 EB
 2 AUDIO - TECHNICA ATM350
 2 NEUMANN KM184
 3 SENNHEISER 904B
 1 SENNHEISER MD421
 1 SENNHEISER E865
 1 SHURE BETA 52
 1 SHURE BETA 91
 1 SHURE BETA 57
 2 SHURE BETA 58

5 SHURE SM57
 5 SHURE SM58
 2 QLX SHURE (2 capsules SM58
 & 1 Beta58 (sur demande))

Pieds de micros :

9 PETITS
 1 MOYEN
 11 GRANDS
 3 GRANDS A EMBASE RONDE

Boîtiers de direct :

8 DI ACTIVE BSS AR133
 2 DI PASSIVE RADIAL PROD1

BACKLINE

PIANO

Clavier numérique Roland FP4

Yamaha U1 SH2 PE Silent Piano

BATTERIE (YAMAHA RECORDING CUSTOM)

Kick: 22"

Toms : 10", 12", 14"

Snare Tama MT1455 DBN 14"

Cymbales Zildjian ZXT

HH 14, Crash 16, Ride 20

Hardware

4 Pieds Cymbales / 2 Pieds Caisse claire / 1 Pied Charley avec tilter

1 Pédale Kick / 1 Tabouret

AMPLI GUITARE

Fender Hot Rod Deluxe 112

Fender Reverb Deluxe

AMPLI BASSE

Fender Rumble 100

AER Basic Performer

STANDS

Guitare / basse x 3

Guitare électrique x 3

Stands Claviers x 4

PUPITRES

Pupitres chef d'orchestre pliants x 4 / Lampes de pupitres x 3

**TOUTES LES DEMANDES BACKLINE
DOIVENT ÊTRE EFFECTUÉES EN
AMONT DU CONCERT PAR MAIL AU
RÉGISSEUR GÉNÉRAL :
REGIE@LESTROISBAUDETS.COM**

VIDÉO

1x Vidéo-projecteur :

Panasonic PT-D6000EK (6500 Lumens) en salle

1x Écran 3M X 2M sur pieds

1x Câble HDMI FOH

1x Liaison extender HDMI Stage <=> FOH

LUMIÈRE

CONSOLES

1 GrandMA2 Light (version 3.9.60.65)

PROJECTEURS TRADITIONNELS

14x PAR64 1000W black long

23 x PC 1000w 310 HPC

4x Découpe Robert Julia 613SX

AUTOMATIQUES

4 x Spot Martin Mac 250 Entour 16-bit

4 x Wash Robe colorwash 250AT mode 3

4x Wash Martin Rush MH6

ACCESSOIRE

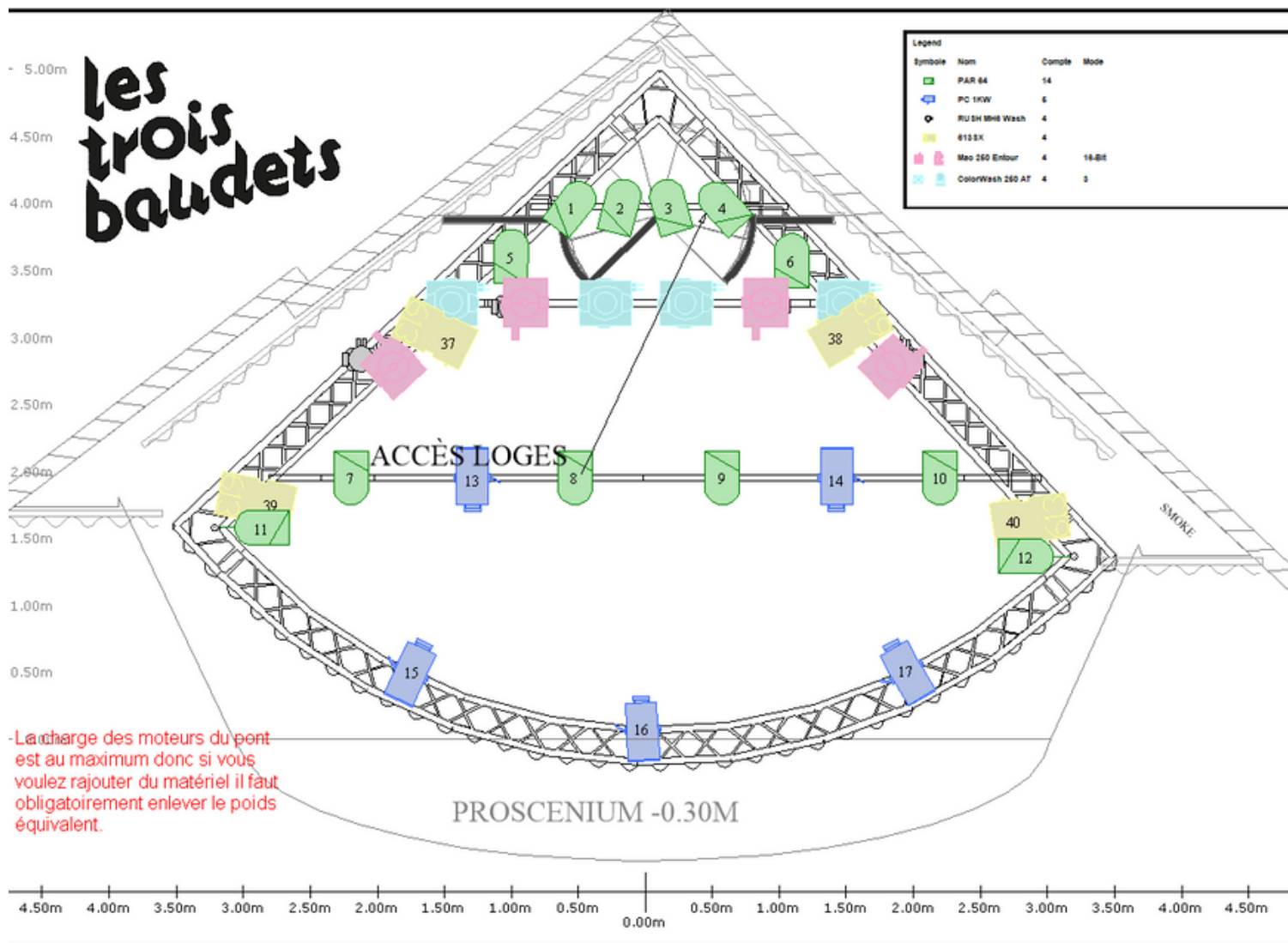
1 x Machine à brouillard "UNIQUE 2.1"

BLOCS DE PUISSANCES

1 x Armoire gradateur Robert Julia Trivoli 2X24 circuits

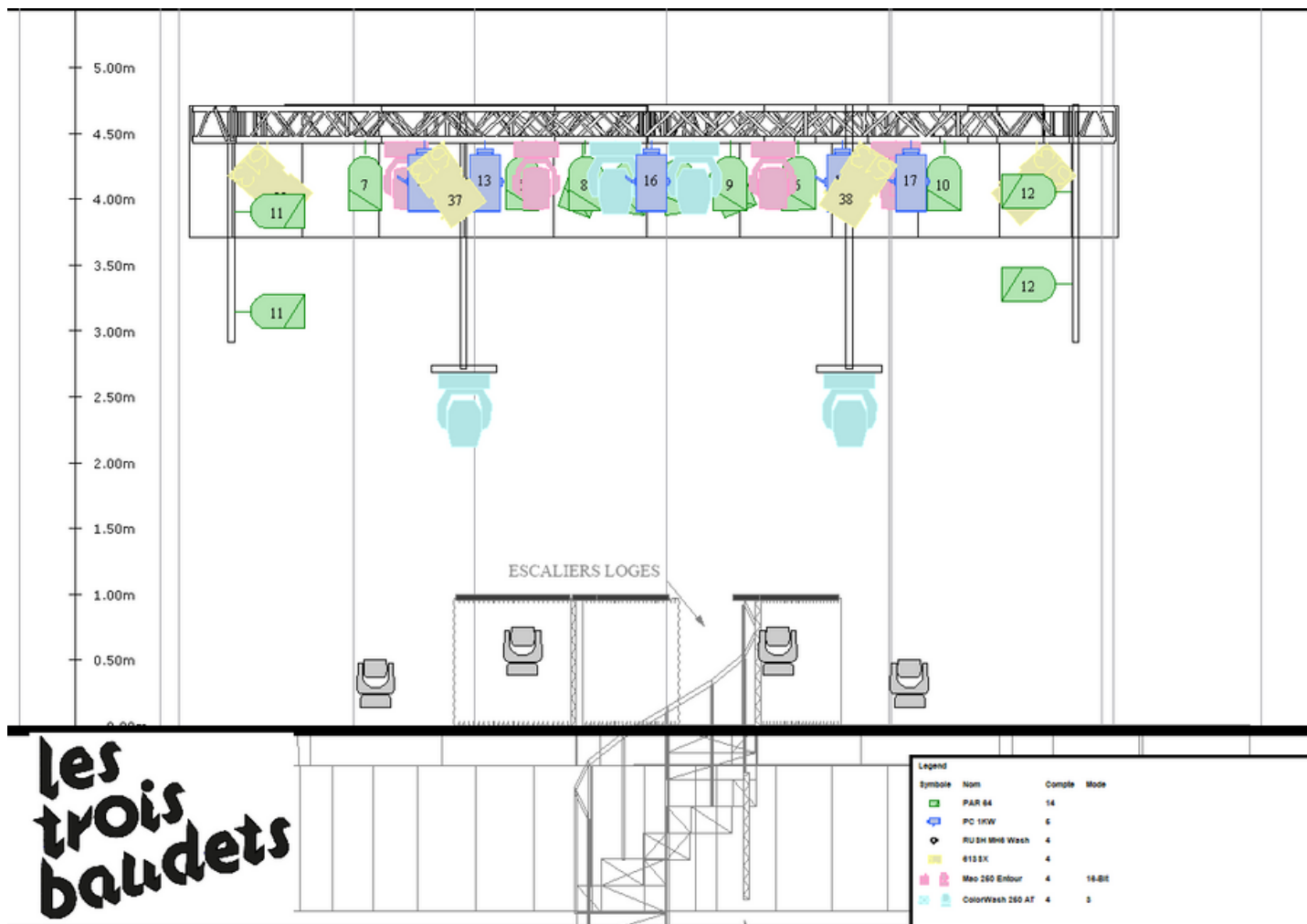
PLAN DE FEU

ATTENTION : NOTRE PLAN DE FEU EST FIXE
 POUR TOUTE DEMANDE MERCI DE BIEN VOULOIR NOUS CONTACTER
 HAUTEUR SOUS GRIL : 4M45



PLAN DE FEU / VUE DE FACE

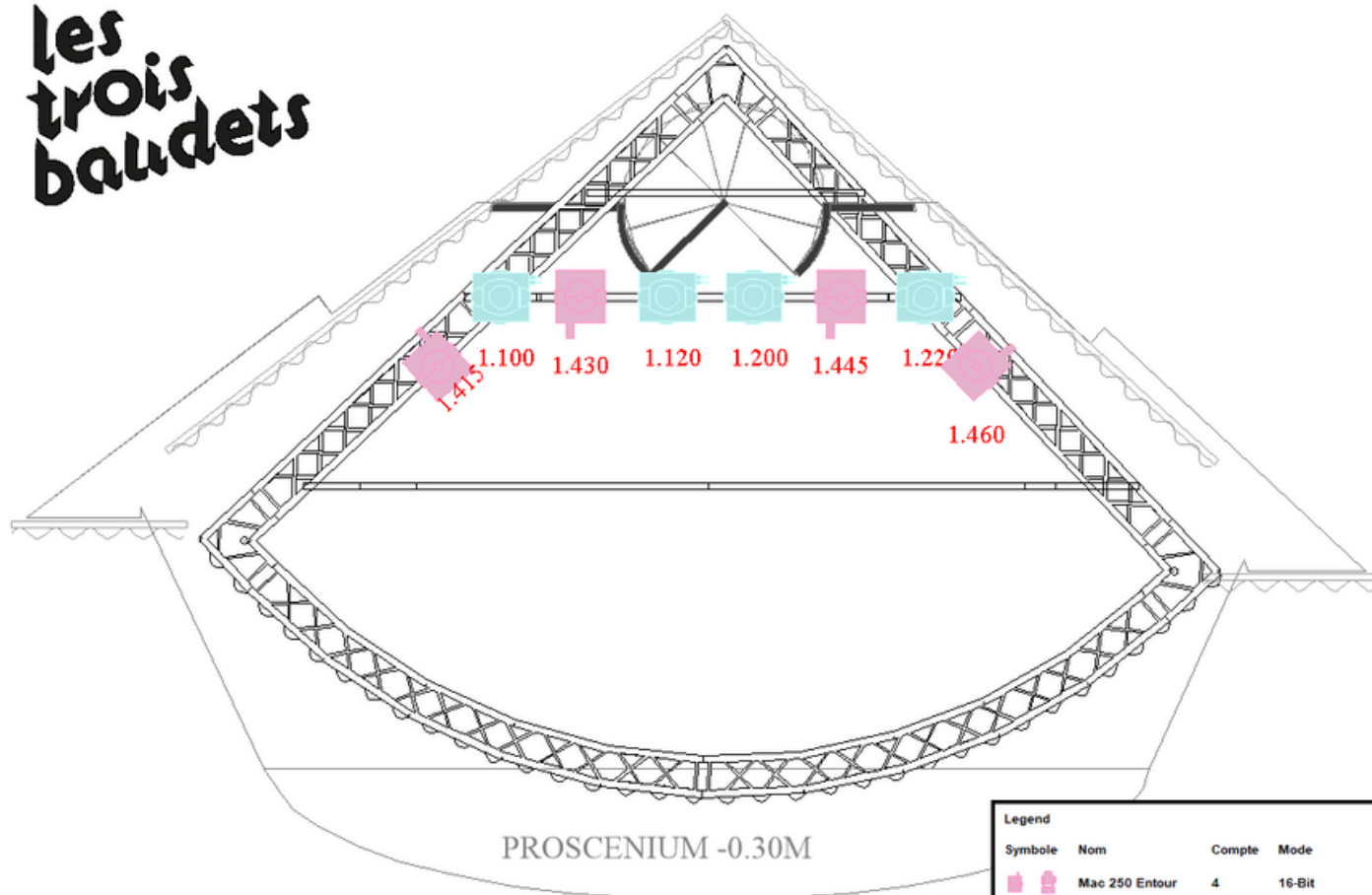
ATTENTION : NOTRE PLAN DE FEU EST FIXE
 POUR TOUTE DEMANDE MERCI DE BIEN VOULOIR NOUS CONTACTER
 HAUTEUR SOUS GRIL : 4M45







PLAN DE FEU / AUTO GRILL

ATTENTION : NOTRE PLAN DE FEU EST FIXE
 POUR TOUTE DEMANDE MERCI DE BIEN VOULOIR NOUS CONTACTER
 HAUTEUR SOUS GRIL : 4M45

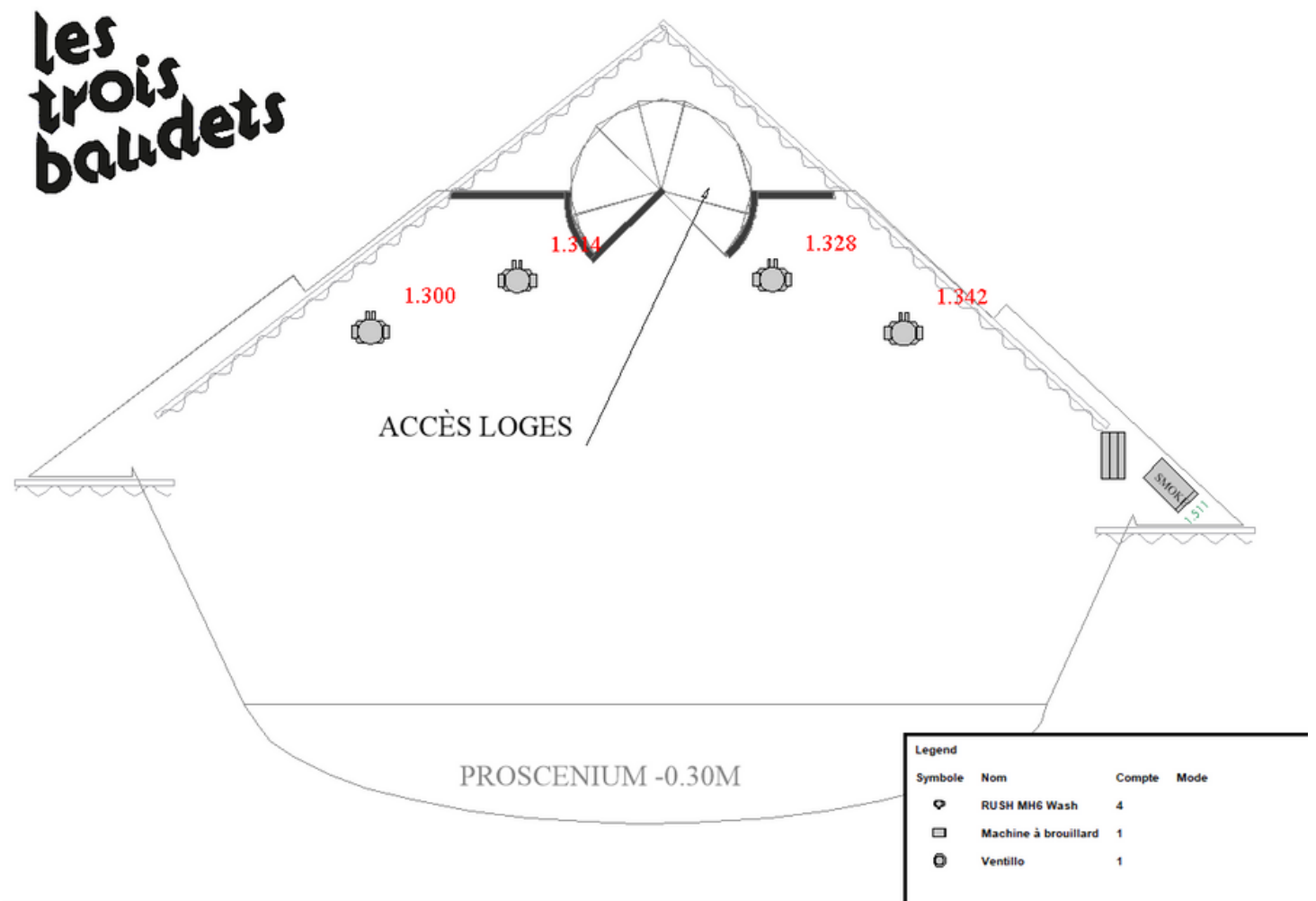
les
trois
boudets



Legend			
Symbole	Nom	Compte	Mode
 	Mac 250 Entour	4	16-Bit
 	ColorWash 250 AT	4	3

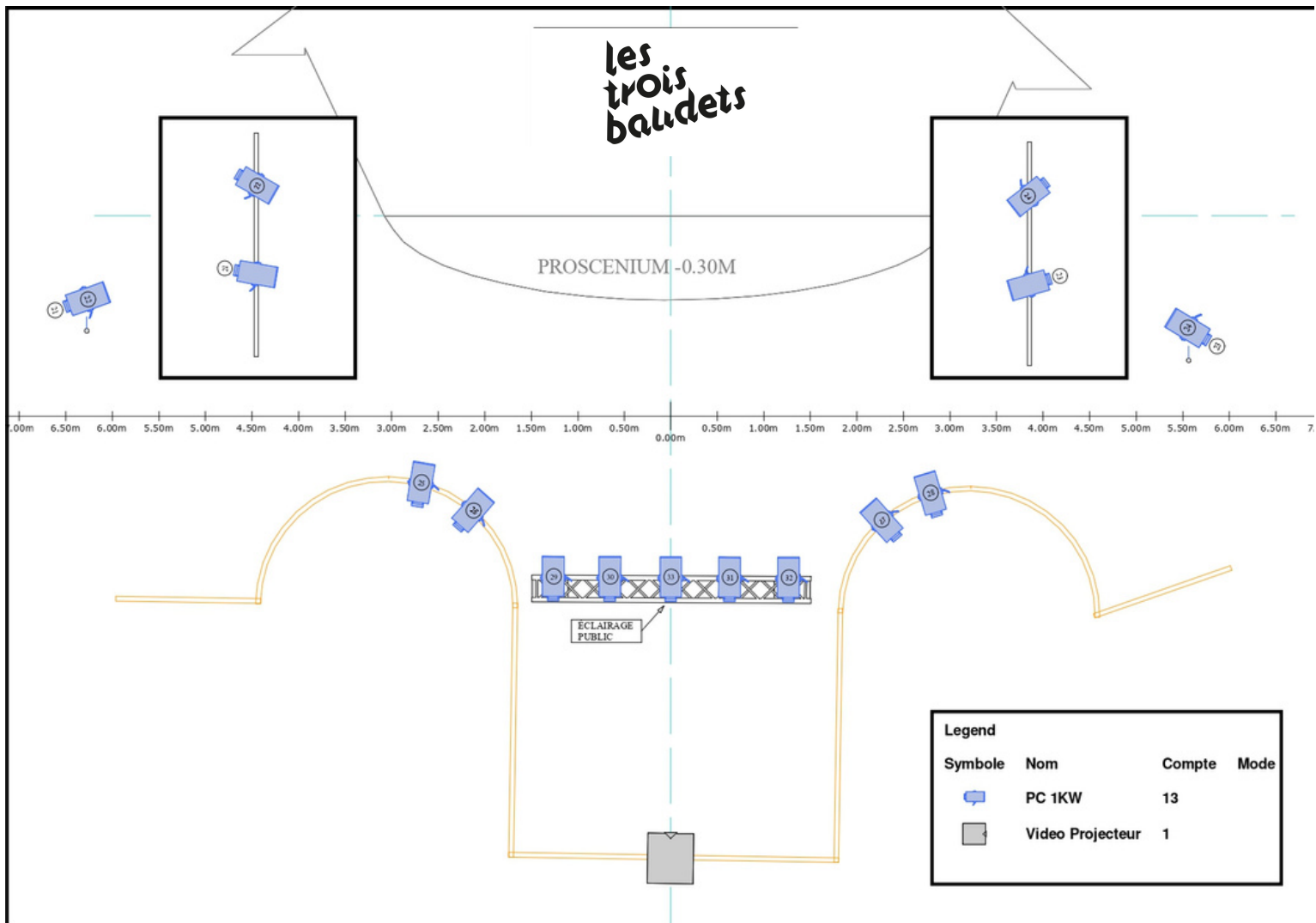
PLAN DE FEU / SOL

ATTENTION : NOTRE PLAN DE FEU EST FIXE
 POUR TOUTE DEMANDE MERCI DE BIEN VOULOIR NOUS CONTACTER
 HAUTEUR SOUS GRIL : 4M45



PLAN DE FEU / PONT DE FACE

ATTENTION : NOTRE PLAN DE FEU EST FIXE
 POUR TOUTE DEMANDE MERCI DE BIEN VOULOIR NOUS CONTACTER
 HAUTEUR SOUS GRIL : 4M45



PLAN DE FEU / PATCH

Adresse DMX	Fixture	Position
1.1	Par64	Lointain
1.2	Par64	Lointain
1.3	Par64	Lointain
1.4	Par64	Lointain
1.5	Par64	Lointain
1.6	Par64	Lointain
1.7	Par64	Mid
1.8	Par64	Mid
1.9	Par64	Mid
1.10	Par64	Mid
1.11	Par64	Lat J
1.12	Par64	Lat C
1.13	PC 1Kw	Mid
1.14	PC 1Kw	Mid
1.15	PC 1Kw	Front
1.16	PC 1Kw	Front
1.17	PC 1Kw	Front
1.37	Dc 614 1Kw	Lointain
1.38	Dc 614 1Kw	Lointain
1.39	Dc 614 1Kw	Lat J
1.40	Dc 614 1Kw	Lat C
1.21	PC 1Kw	Lat J
1.22	PC 1Kw	Lat J
1.23	PC 1Kw	Lat C
1.24	PC 1Kw	Lat C
1.25	PC 1Kw	Face Colonne
1.26	PC 1Kw	Face Colonne
1.27	PC 1Kw	Face Colonne
1.28	PC 1Kw	Face Colonne
1.29	PC 1Kw	Face
1.30	PC 1Kw	Face
1.31	PC 1Kw	Face
1.32	PC 1Kw	Face
1.33	PC 1Kw	Public

Adresse DMX	Fixture	Position
1.100	ColorWash 250 AT Md 3	Lointain
1.120	ColorWash 250 AT Md 3	Lointain
1.200	ColorWash 250 AT Md 3	Lointain
1.220	ColorWash 250 AT Md 3	Lointain
1.415	Mac 250 Entour 16-Bit	Lointain
1.430	Mac 250 Entour 16-Bit	Lointain
1.445	Mac 250 Entour 16-Bit	Lointain
1.460	Mac 250 Entour 16-Bit	Lointain
1.300	Rush MH6	Sol
1.314	Rush MH6	Sol
1.328	Rush MH6	Sol
1.342	Rush MH6	Sol

les
trois
boudets

BARS & RESTAURANT

BAR & RESTAURANT DE L'ÉTAGE

Capacité : 50 assis / 130 debout

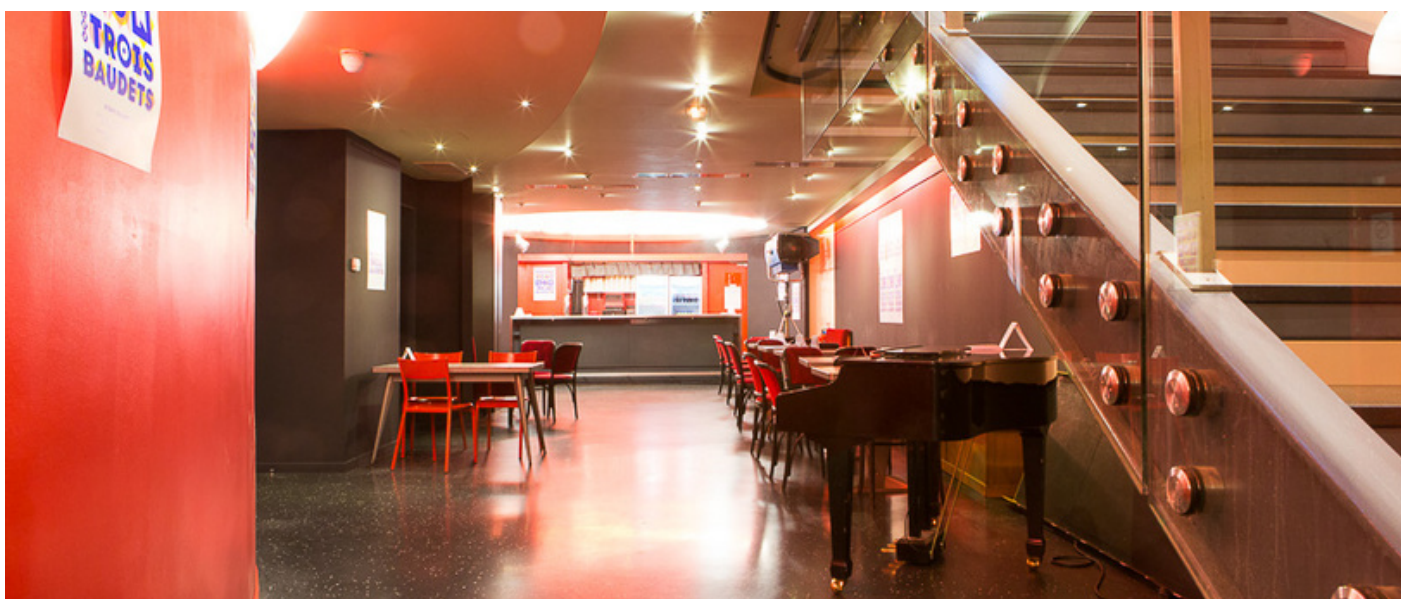
Surface : 120m²



BAR (NIVEAU SALLE)

Capacité : 100 personnes

Surface : 100m²



POUR LES PRIVATISATIONS, MERCI DE CONTACTER AMÉLIE : PRIVATISATION@LESTROISBAUDET.COM